

## Conseils pour le retour au domicile

- Mettre votre enfant au sein toutes les 3 heures sur les deux seins.
- Donnez le lait que vous avez tiré au repas précédent.
- Tirez 15 minutes par sein pour le repas suivant (après la tétée) et compléter si nécessaire avec du lait artificiel.
- Maximum 30 ml en quantité totale (LMT + LA).

Quel que soit le jour de votre enfant, si vous complétez vos mises au sein :

Jours	Rations	Quantité d'eau	Nombre de mesures de lait
J3 / J4	30 ml	30 ml	1

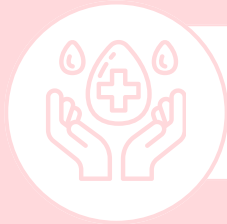
Exemples :

- Si vous tirez 5 ml de votre lait, vous complétez avec 25 ml de lait artificiel.
- Si vous tirez 20 ml de votre lait, vous complétez avec 10 ml de lait artificiel.
- Si vous tirez 30 ml de votre lait, il n'y a pas besoin de compléter avec du lait artificiel.

Nous vous conseillons de consulter votre pédiatre dans les 10 jours qui suivent la naissance.  
Les centres de PMI peuvent également répondre à toutes vos interrogations

# Biberon & allaitement





# Matériel



La stérilisation n'est plus une obligation. En revanche, l'hygiène du matériel est très importante.

Vous pouvez utiliser du liquide vaisselle. Pensez également à bien vous laver les mains.

Une fois préparé, le biberon est à consommer immédiatement et à laver de suite après.



# Préparation



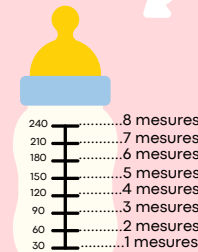
1



(mesures rases)



2



3



## Dosage

Two horizontal lines for writing dosage information.

Si vous souhaitez utiliser l'eau du robinet, renseignez-vous d'abord auprès de votre mairie

Utilisez de l'eau minérale ou de source.

Plusieurs marques sont adaptées à l'alimentation de bébé, à condition de retrouver sur la bouteille, un logo ou une phrase le stipulant.

L'idéal est de varier les eaux !



1

Versez l'eau dans le biberon, à température ambiante ou tiède selon l'habitude de bébé (30 ml d'eau pour une mesure de lait).

2

Ajustez le nombre de mesures de lait nécessaires.

3

Agitez bien.

Vérifiez toujours la température avant de lui donner.